

شرکت معماری و دکوراسیون داخلی شرما

طراحی و اجرای تخصصی پروژه های لوکس معماری و معماری داخلی

۱

طراحی و مطالعات نقشه های معماری، سازه، برق و مکانیک

۲

طراحی و اجرای پروژه های ساختمانی از صفر تا صد

۳

طراحی نمای ساختمان، محوطه سازی، مشاعات و روف گاردن

۴

دکوراسیون خانه



پروژه های مسکونی

خانه یک حریم شخصی محسوب میشود و بعد از یک روز کاری پر فشار و تنش این انتظار میرود که انتظار داریم خانه ای داشته باشیم که بتوانیم در آن انرژی از دست رفته خود را بدست آورده و آرامش بگیریم و این موضوع پایه ی اصلی در طراحی دکوراسیون داخلی خانه محسوب میشود .



طراحی داخلی 

طراحی نما 

طراحی ویلا 

طراحی آشپزخانه 

درباره ما 

تماس با ما 

دکوراسیون خانه



اجرای دکوراسیون خانه در جنت آباد



طراحی دکوراسیون خانه در سعادت آباد



طراحی داخلی

طراحی نما

طراحی ویلا

طراحی آشپزخانه

درباره ما

تماس با ما

دکوراسیون اداری-اتاق مدیریت



اتاق مدیریت


اتاق مدیریت در واقع همانطور که از نام آن مشخص است اتاقی است که میز و وسایل مربوط به مدیریت قرار دارد . اصولاً دکوراسیون داخلی این اتاق نسبت به دیگر فضاها لوکس تر و با شکوه تر است تا به خوبی اقتدار و شکوه مدیریت به دیگران القا شود .



طراحی داخلی 

طراحی نما 

طراحی ویلا 

طراحی آشپزخانه 

درباره ما 

تماس با ما 

دکوراسیون اداری-اتاق جلسه



اتاق جلسه


اتاق جلسه نیز فضایی است که در آن مبلمان محدود به میزی بزرگ و صندلی هایی زیاد برای نشستن و یا مبلمان و میزی در میان به همین منظور می باشد . در واقع کاربرد این اتاق همانطور که مشخص است برای جلسه گذاشتن میان کارمندان و مدیران و مشورت و هماهنگی کارها می باشد .



طراحی داخلی 

طراحی نما 

طراحی ویلا 

طراحی آشپزخانه 

درباره ما 

تماس با ما 

دکوراسیون خانه



دکوراسیون 1



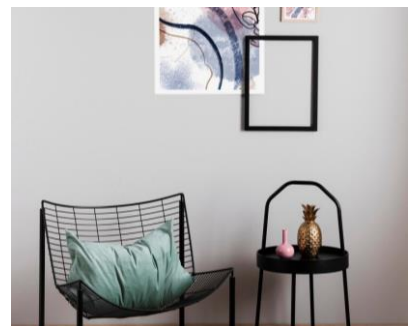
دکوراسیون 2



دکوراسیون 3



دکوراسیون 4



دکوراسیون 5



دکوراسیون 6



طراحی داخلی

طراحی نما

طراحی ویلا

طراحی آشپزخانه

درباره ما

تماس با ما

دکوراسیون خانه



دکوراسیون 1



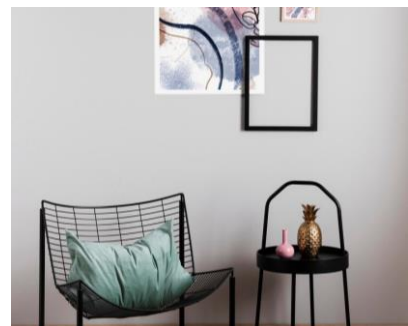
دکوراسیون 2



دکوراسیون 3



دکوراسیون 4



دکوراسیون 5



دکوراسیون 6



طراحی داخلی

طراحی نما

طراحی ویلا

طراحی آشپزخانه

درباره ما

تماس با ما





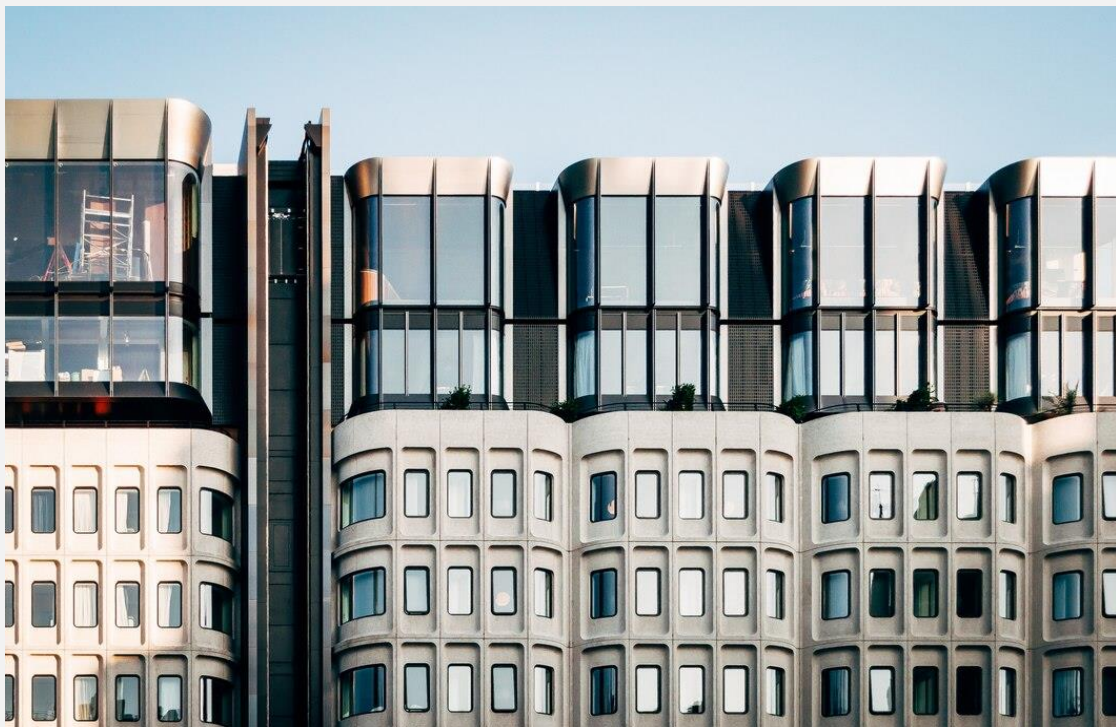








طراحی نما



طراحی نما

نما می تواند درست از خطوط نهایی ساختمان در نقشه گرفته شده و یا پوسته ای جدا که روی آن الحاق می شود باشد. به هر حال به طور کلی می توان ادعا نمود که نما خارجی ترین بخش یک ساختمان می باشد. از آنجایی که افراد همه در ابتدا از یک ساختمان نمای آن را می بینند چگونگی آن بسیار قابل اهمیت است



طراحی داخلی

طراحی نما

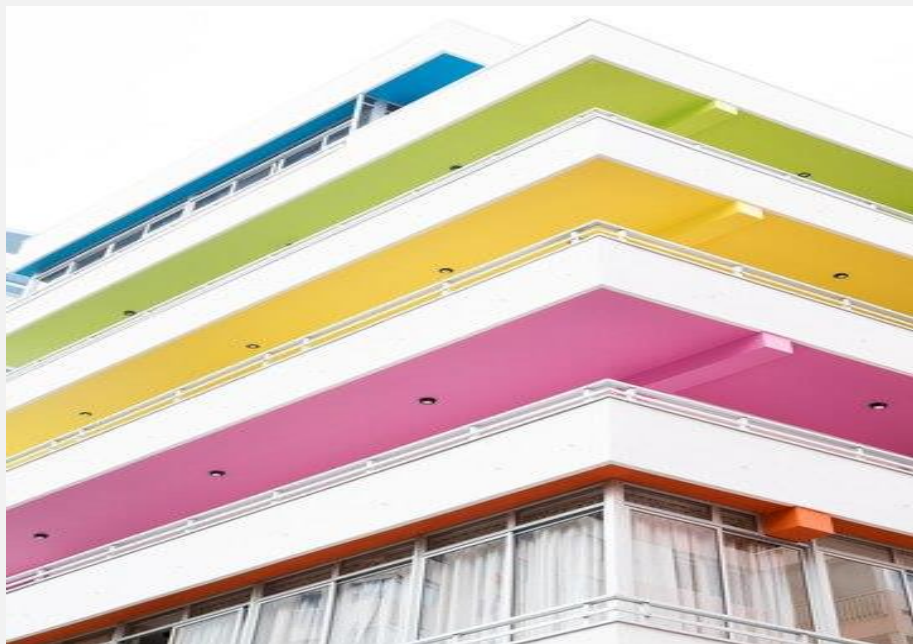
طراحی ویلا

طراحی آشپزخانه

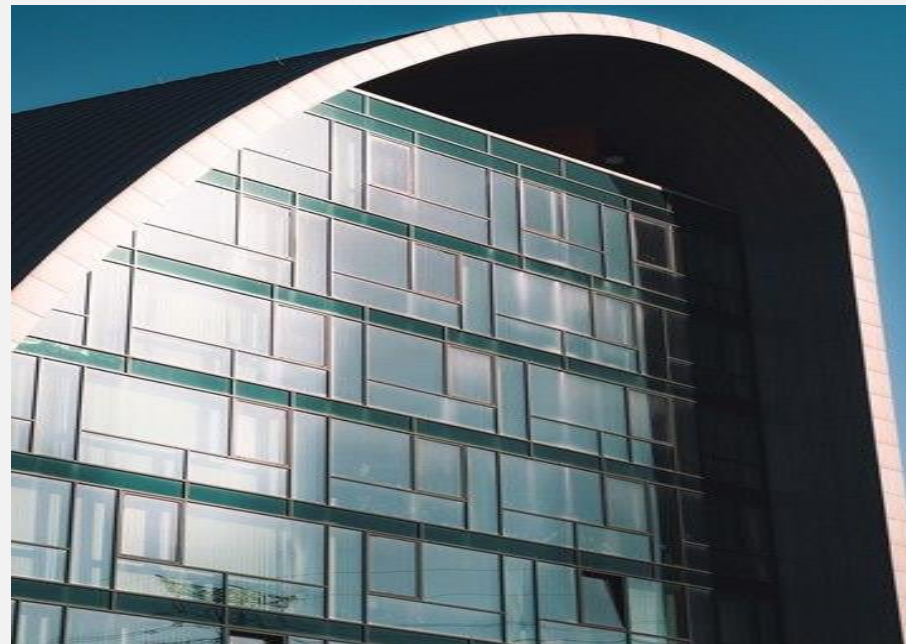
درباره ما

تماس با ما

طراحی نما



طراحی نما در غرب تهران



طراحی نما در پاسداران



طراحی داخلی

طراحی نما

طراحی ویلا

طراحی آشپزخانه

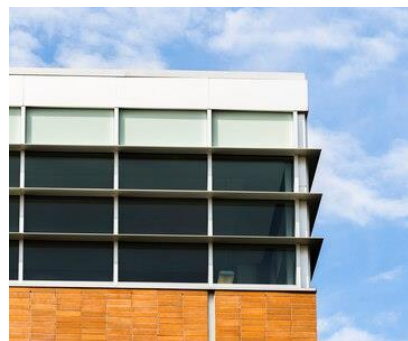
درباره ما

تماس با ما

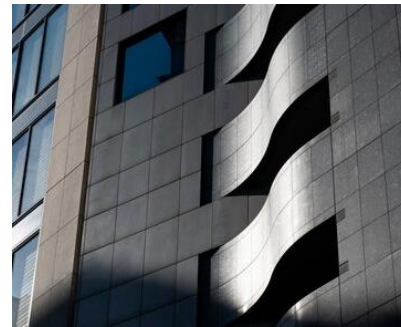
طراحی نما



طراحی نما 1



طراحی نما 2



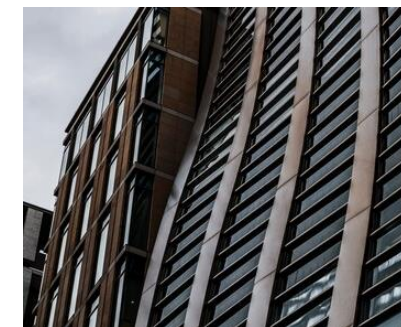
طراحی نما 3



طراحی نما 4



طراحی نما 5



طراحی نما 6



طراحی داخلی

طراحی نما

طراحی ویلا

طراحی آشپزخانه

درباره ما

تماس با ما

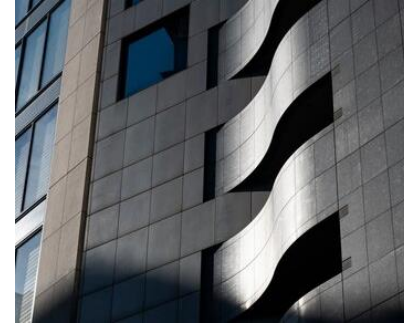
طراحی نما



طراحی نما 1



طراحی نما 2



طراحی نما 3



طراحی نما 4



طراحی نما 5




طراحی نما 6



طراحی داخلی 

طراحی نما 

طراحی ویلا 

طراحی آشپزخانه 

درباره ما 

تماس با ما 
















طراحی ویلا



طراحی ویلا

امروزه به ساختمانی ویلا گفته میشود که در یک یا دو طبقه ساخته و از چهار طرف آزاد باشد و امکان نما سازی و نورگیری داشته باشد و اکثرا به عنوان اقامت گاهی برای آخر هفته و یا تعطیلات است که بیشتر در پیرامون شهرها و یا ییلاق ها ساخته میشوند که در برخی شهرها قوانینی برای ساخت و طراحی ویلاها در داخل شهرها به وجود آمده است .



طراحی داخلی 

طراحی نما 

طراحی ویلا 

طراحی آشپزخانه 

درباره ما 

تماس با ما 

طراحی ویلا



طراحی ویلای دماوند



طراحی ویلای نوشهر



طراحی داخلی 

طراحی نما 

طراحی ویلا 

طراحی آشپزخانه 

درباره ما 

تماس با ما 

طراحی ویلا



طراحی ویلا 1



طراحی ویلا 2



طراحی ویلا 3



طراحی ویلا 4



طراحی ویلا 5



طراحی ویلا 6



طراحی داخلی

طراحی نما

طراحی ویلا

طراحی آشپزخانه

درباره ما

تماس با ما



طراحی ویلا



طراحی ویلا 1



طراحی ویلا 2



طراحی ویلا 3



طراحی ویلا 4



طراحی ویلا 5



طراحی ویلا 6



طراحی داخلی

طراحی نما

طراحی ویلا

طراحی آشپزخانه

درباره ما

تماس با ما













طراحی آشپزخانه



طراحی آشپزخانه


کابینت آشپزخانه از مهم ترین و در واقع اولین اولیت در آشپزخانه است که در دکوراسیون آشپزخانه نیز نقش مهمی دارد. حتی در دکوراسیون آشپزخانه کوچک. انتخاب بهترین کابینت آشپزخانه از لحاظ جنس و مدل و سبک و رنگ، نوع دستگیره ها یا بازشو ها و ... همه و همه بسته به بودجه کارفرما، سلیقه او، کیفیت و دوام متریال کابینت دارد.



طراحی داخلی 

طراحی نما 

طراحی ویلا 

طراحی آشپزخانه 

درباره ما 

تماس با ما 

طراحی آشپزخانه



دکوراسیون آشپزخانه در غرب تهران



دکوراسیون آشپزخانه در کرج



طراحی داخلی

طراحی نما

طراحی ویلا

طراحی آشپزخانه

درباره ما

تماس با ما

طراحی آشپزخانه



طراحی آشپزخانه 1



طراحی آشپزخانه 2



طراحی آشپزخانه 3



طراحی آشپزخانه 4



طراحی آشپزخانه 5



طراحی آشپزخانه 6



طراحی داخلی

طراحی نما

طراحی ویلا

طراحی آشپزخانه

درباره ما

تماس با ما



طراحی آشپزخانه



طراحی آشپزخانه 1



طراحی آشپزخانه 2



طراحی آشپزخانه 3



طراحی آشپزخانه 4



طراحی آشپزخانه 5



طراحی آشپزخانه 6



طراحی داخلی 

طراحی نما 

طراحی ویلا 

طراحی آشپزخانه 

درباره ما 

تماس با ما 
















درباره ما

هدف ما در این مجموعه تحقق زندگی ایرانی بوسیله ی معماری مطلوب و جلب رضایتمندی مشتریان عزیزمان است. ما تلاش کرده ایم برای رسیدن به چنین هدفی همواره پیش نیازهای لازم برای به عهده گرفتن چنین مسئولیت سنگینی را فراهم آوریم. شرکت معماری و بازسازی ساختمان ما با گرد آوری نیروهای جوان و با سابقه و استفاده درست و حداکثری از توان همکاران خود و با تلفیق تجربه و انگیزه پروژه های خود را به بهترین حالت ممکن به سرانجام برساند

طراحی داخلی 

طراحی نما 

طراحی ویلا 

طراحی آشپزخانه 

درباره ما 

تماس با ما 

شرکت معماری و دکوراسیون داخلی شرما



توناه العصبه كزيم خان، العصبه هیلا 


02155555555



طراحی داخلی 

طراحی نما 

طراحی ویلا 

طراحی آشپزخانه 

درباره ما 

تماس با ما 

